



EMBALLAGES ÉCOLOGIQUES

Catalogue PDF interactif, cliquez sur l'image pour accéder à la page web.



BARQUETTE INGRAISSABLE 480G

SKU: 02100
[Voir le produit >](#)



BARQUETTE SCELLABLE FOOD K - 1000ML

SKU: 02054
[Voir le produit >](#)



BARQUETTE SCELLABLE FOOD K - 250ML

SKU: 020530
[Voir le produit >](#)



BARQUETTE SCELLABLE FOOD K - 375ML

SKU: 020531
[Voir le produit >](#)



BARQUETTE SCELLABLE FOOD K - 500ML

SKU: 020532
[Voir le produit >](#)



BARQUETTE SCELLABLE FOOD K - 750ML

SKU: 020533
[Voir le produit >](#)



BARQUETTES CARTON POUR CUISSON

SKU: 02022
[Voir le produit >](#)



BOITE À PIZZA - GAMME IMPRESSION OLIVE - 290 X 290 X 35 MM

SKU: 12329
[Voir le produit >](#)



BOITE À PIZZA SPÉCIALE LIVRAISON - KRAFT CLUB - 260 X 260 X 40 MM

SKU: 12326
[Voir le produit >](#)



BOITE BIO PULPE DE CANNE 2 COMPARTIMENTS

SKU: 02092
Conditionne Paquet de
ment 50
Contenance 1000 g
[Voir le produit >](#)



BOITE BLANCHE EN CARTON POUR PLATEAU TRAITEUR - 190 X 280 X 60 MM

SKU: 29804
[Voir le produit >](#)



BOITE BLANCHE EN CARTON POUR PLATEAU TRAITEUR - 430 X 290 X 60 MM

SKU: 29803
[Voir le produit >](#)



**BOITE BLANCHE
POUR BUCHE - 200
X 110 X 110 MM**

SKU: 12019
[Voir le produit >](#)



**BOITE BLANCHE
POUR BUCHE - 250
X 110 X 110 MM**

SKU: 12020
[Voir le produit >](#)



**BOITE BLANCHE
POUR BUCHE - 300
X 110 X 110 MM**

SKU: 12022
[Voir le produit >](#)



**BOITE BLANCHE
POUR BUCHE - 350
X 110 X 110 MM**

SKU: 12024
[Voir le produit >](#)



**BOITE BLANCHE
POUR BUCHE - 400
X 110 X 90 MM**

SKU: 12026
[Voir le produit >](#)



**BOITE BLANCHE
POUR BUCHE - 500
X 110 X 90 MM**

SKU: 12028
[Voir le produit >](#)



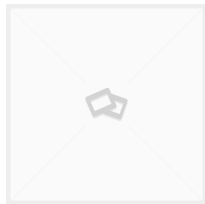
**BOITE BLANCHE
POUR BUCHE - 600
X 110 X 90 MM**

SKU: 12030
[Voir le produit >](#)



**BOITE CARTON
BLANC MICRO-
CANNELURE - 430
X 290 X 60 MM**

SKU: 120312-1
[Voir le produit >](#)



**BOITE CARTON
NOIRE AVEC
FENÊTRE - 28 X 6
X 18CM**

SKU: 12012
[Voir le produit >](#)



**BOITE CARTY
3000G +
COUVERCLE
HERMÉTIQUE**

SKU: 020203
[Voir le produit >](#)



**BOITE EN BOIS DE
PEUPLIER - AVEC
COUVERCLE -
Ø330 MM X H80
MM**

SKU: 29238
[Voir le produit >](#)



**BOITE EN BOIS DE
PEUPLIER - AVEC
COUVERCLE ET
CAISSETTE EN PET
- Ø118 MM X H50
MM**

SKU: 29239
[Voir le produit >](#)



**BOITE FOUGASSE
BLANCHE - 400 X
200 X 50 MM**

SKU: 12031
[Voir le produit >](#)



**BOITE
HAMBURGER EN
CARTON**

SKU: 02090
[Voir le produit >](#)



**BOITE
HAMBURGER EN
PULPE DE CANNE**

SKU: 02094
[Voir le produit >](#)



**BOITE HOT-DOG
EN PULPE DE
CANNE**

SKU: 02095
[Voir le produit >](#)



**BOITE LUXIFOOD
1200ML +
COUVERCLE
TRANSPARENT**

SKU: 02098
[Voir le produit >](#)



**BOITE PATISSIÈRE
BLANCHE - 600 X
400 X 50 MM**

SKU: 120311
[Voir le produit >](#)



**BOITE REPAS EN
PULPE DE CANNE**

SKU: 02093
[Voir le produit >](#)



**BOITE SALADE
OVALE ELIPACK
500G +
COUVERCLE**

SKU: 020365
[Voir le produit >](#)



**BOITE SALADE
OVALE ELIPACK
750G +
COUVERCLE**

SKU: 020367
[Voir le produit >](#)



**BOITE SALADE
RECTANGLE 1000G
+ COUVERCLE
CHARNIÈRE**

SKU: 02042
[Voir le produit >](#)



**BOITE SALADE
RECTANGLE
1500ML +
COUVERCLE
CHARNIÈRE**

SKU: 020423
[Voir le produit >](#)



**BOITE SALADE
RECTANGLE 2000G
+ COUVERCLE
CHARNIÈRE**

SKU: 020424
[Voir le produit >](#)



**BOITE SALADE
RECTANGLE 250G
+ COUVERCLE
CHARNIÈRE**

SKU: 02038
[Voir le produit >](#)



**BOITE SALADE
RECTANGLE 370G
+ COUVERCLE
CHARNIÈRE**

SKU: 02039
[Voir le produit >](#)



**BOITE SALADE
RECTANGLE 500G
+ COUVERCLE
CHARNIÈRE**

SKU: 02040
[Voir le produit >](#)



**BOITE SALADE
RECTANGLE 750G
+ COUVERCLE
CHARNIÈRE**

SKU: 02041
[Voir le produit >](#)



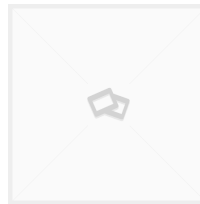
**BOITES À PIZZA -
GAMME CALZONE -
190 X 310 X 70
MM**

SKU: 12331
[Voir le produit >](#)



**BOITES À PIZZA
BLANCHE
SPÉCIALE
LIVRAISON -
PERSONNALISABL
E - 330 X 330 X 35
MM**

SKU: 12333-BLANC-
NEUTRE
[Voir le produit >](#)



**BOITES À PIZZA
BRUN SPÉCIALE
LIVRAISON -
PERSONNALISABL
E - 330 X 330 X 40
MM**

SKU: 12333-BRUN-
NEUTRE
[Voir le produit >](#)



**BOITES À PIZZA
SPÉCIALE
LIVRAISON -
KRAFT CLUB - 330
X 330 X 40 MM**

SKU: 12333
[Voir le produit >](#)



**BOITES À PIZZA
SPÉCIALE
LIVRAISON -
KRAFT CLUB - 400
X 400 X 40 MM**

SKU: 12340
[Voir le produit >](#)



**CAISSETTE
PÂTISSÈRE -
CARTON BLANC -
160 X 110 X 50
MM**

SKU: 12092
[Voir le produit >](#)



**CAISSETTE
PÂTISSÈRE AVEC
POIGNÉE -
CARTON BLANC -
110 X 100 MM**

SKU: 12073
[Voir le produit >](#)



**CAISSETTE
PÂTISSÈRE AVEC
POIGNÉE EN
KRAFT - 180 X 100
MM**

SKU: 12075
[Voir le produit >](#)



**CAISSETTE
PÂTISSÈRE AVEC
POIGNÉE EN
KRAFT - 180 X 160
MM**

SKU: 12076
[Voir le produit >](#)



**CARRÉS RAINÉS -
CARTON BLANC -
150 X 150 MM**

SKU: 12120
[Voir le produit >](#)



**CARTY BOX 1100
ML + COUVERCLE
MICRO-ONDES**

SKU: 02017
paquet de 100
Contenance 1100 g
[Voir le produit >](#)



**CARTY BOX 1150
ML + COUVERCLE
MICRO-ONDES**

SKU: 02018
paquet de 100
Contenance 1150 g
[Voir le produit >](#)



**CARTY BOX 1350
ML + COUVERCLE
MICRO ONDES**

SKU: 02019
paquet de 100
Contenance 1350 g
[Voir le produit >](#)



**CARTY BOX 1800
ML + COUVERCLE
MICRO-ONDES**

SKU: 02020
paquet de 100
Contenance 1800 g
[Voir le produit >](#)



**CARTY BOX 450
ML + COUVERCLE
MICRO-ONDES**

SKU: 02015
paquet de 200
Contenance 450 g
[Voir le produit >](#)



**CARTY BOX 750
ML + COUVERCLE
MICRO-ONDES**

SKU: 02016
paquet de 200
Contenance 750 g
[Voir le produit >](#)



**COUVERCLE
CRISTAL ROND
POUR POT
CARTON 1300 ML**

SKU: 02027C
Conditionne Paquet de
ment 50
[Voir le produit >](#)



**COUVERCLE POUR
POT BOWLIPACK
350ML**

SKU: 02024C
[Voir le produit >](#)



**COUVERCLE POUR
POT CARTON
750ML NOIR OU
BLANC -
POKEPACK**

SKU: 02026-NB-
COUVERCLE
Conditionne Paquet de
ment 50
Contenance 1000 g
[Voir le produit >](#)



**COUVERCLE POUR
POT CARTON
POKEPACK
500/750/1000ML**

SKU: 020255C
[Voir le produit >](#)



**COUVERCLE
TRANSPARENT
POUR POT SAUCE
30ML**

SKU: 02044C
[Voir le produit >](#)



**COUVERCLE
TRANSPARENT
POUR POT SAUCE
60ML**

SKU: 020452C
[Voir le produit >](#)



**COUVERCLE
TRANSPARENT
POUR POT SAUCE
96ML**

SKU: 020451C
[Voir le produit >](#)



**COUVERCLE
TRANSPARENT
POUR POT SAUCE
PULPE 60ML**

SKU: 02043C
[Voir le produit >](#)



**ESCALIER CARRÉ -
5 MARCHES**

SKU: 02260
[Voir le produit >](#)



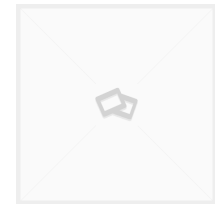
**ESCALIER ROND -
5 MARCHES**

SKU: 02261
[Voir le produit >](#)



**PANIER REPAS +
COUVERCLE
TRANSPARENT**

SKU: 02021
[Voir le produit >](#)



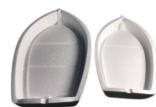
**PLATEAU FRUITS
DE MER - OVALE
750 X 400 MM**

SKU: 02251
[Voir le produit >](#)



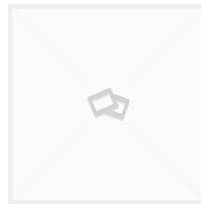
**PLATEAU FRUIT DE
MER - BATEAU
GRAND**

SKU: 02245
[Voir le produit >](#)



**PLATEAU FRUIT DE
MER - BATEAU
MOYEN**

SKU: 02243
[Voir le produit >](#)



**PLATEAU FRUITS
DE MER - OVALE
450 X 350 MM**

SKU: 02250
[Voir le produit >](#)



**PLATEAU ROND
FRUITS DE MER
ROND - Ø 370MM**

SKU: 02248
[Voir le produit >](#)



**PLATEAU ROND
FRUITS DE MER
ROND - Ø 520 MM**

SKU: 02249
[Voir le produit >](#)



**POT À SAUCE
30ML OPAQUE**

SKU: 02044
[Voir le produit >](#)



**POT À SAUCE
60ML EN PULPE
DE CANNE**

SKU: 02043
[Voir le produit >](#)



**POT À SAUCE
60ML
TRANSPARENT**

SKU: 020452
[Voir le produit >](#)



**POT À SAUCE
96ML
TRANSPARENT**

SKU: 020451
[Voir le produit >](#)



**POT BOWLIPACK
EN CARTON ROND
350ML**

SKU: 02024
[Voir le produit >](#)



**POT CARTON
1000ML - NOIR OU
BLANC -
POKEPACK**

SKU: 020265-NB
Conditionne Paquet de
ment 50
Contenance 1000 g
[Voir le produit >](#)



**POT CARTON
1000ML ROND -
POKEPACK**

SKU: 020265
Conditionne Paquet de
ment 50
Contenance 1000 g
[Voir le produit >](#)



**POT CARTON 1300
ML - NOIR OU
BLANC -
POKEPACK**

SKU: 02027-NB
Conditionne Paquet de
ment 50
Contenance 1300 g
[Voir le produit >](#)



**POT CARTON 1300
ML ROND -
POKEPACK**

SKU: 02027
Conditionne Paquet de
ment 50
Contenance 1300 g
[Voir le produit >](#)



**POT CARTON 500
ML ROND - NOIR
OU BLANC -
POKEPACK**

SKU: 020255-NB
Conditionne Paquet de
ment 50
Contenance 500 g
[Voir le produit >](#)



**POT CARTON 500
ML ROND -
POKEPACK**

SKU: 020255
Conditionne Paquet de
ment 50
Contenance 500 g
[Voir le produit >](#)



**POT CARTON 750
ML - NOIR OU
BLANC -
POKEPACK**

SKU: 02026-NB
Conditionne Paquet de
ment 50
Contenance 750 g

[Voir le produit >](#)



**POT CARTON 750
ML ROND -
POKEPACK**

SKU: 02026
Conditionne Paquet de
ment 50
Contenance 750 g

[Voir le produit >](#)



**POT EN CARTON
ROND 250ML +
COUVERCLE**

SKU: 02023
[Voir le produit >](#)



**RAVIER
QUADRIPACK NOIR
420ML +
COUVERCLE**

SKU: 02096
[Voir le produit >](#)



**RAVIER
QUADRIPACK NOIR
600ML +
COUVERCLE**

SKU: 02099
[Voir le produit >](#)



**SAC À PAIN
TRANCHÉ BEIGE
TRANSPARENT -
230+40 X 400 MM**

SKU: 12514
[Voir le produit >](#)



**SAC À PAIN
TRANCHÉ BLEU
TRANSPARENT -
160+50 X 430 MM**

SKU: 12513
[Voir le produit >](#)



**SAC CROISSANT
(N°101) EN PAPIER
- 120 X 50 X 170
MM**

SKU: 12501
[Voir le produit >](#)



**SAC CROISSANT
(N°102) EN PAPIER
- 120 X 50 X 210
MM**

SKU: 12502
[Voir le produit >](#)



**SAC CROISSANT
(N°103) EN PAPIER
- 140 X 70 X 210
MM**

SKU: 12503
[Voir le produit >](#)



**SAC CROISSANT
(N°104) EN PAPIER
- 140 X 70 X 270
MM**

SKU: 12504
[Voir le produit >](#)



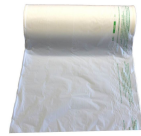
**SAC CROISSANT
(N°105) EN PAPIER
- 170 X 70 X 310
MM**

SKU: 12505
[Voir le produit >](#)



**SAC CROISSANT
(N°106) EN PAPIER
- 170 X 70 X 360
MM**

SKU: 12506
[Voir le produit >](#)



**SAC EN ROULEAU
DE 500 - BIO
NATUREL - 300 X
450 MM**

SKU: 27225
[Voir le produit >](#)



**SAC POUR
BAGUETTE EN
KRAFT BRUN - 110
X 70 X 550 MM**

SKU: 12508
[Voir le produit >](#)



**SAC POUR
BRIOCHE (N°107)
EN PAPIER - 250 X
70 X 360 MM**

SKU: 12507
[Voir le produit >](#)



**SAC POUR GROS
PAIN EN KRAFT -
180 X 40/40 X 395
MM**

SKU: 12509
[Voir le produit >](#)



**SAC POUR PAIN
TRANCHÉ JAUNE
TRANSPARENT -
120+50 X 350 MM**

SKU: 12511
[Voir le produit >](#)



**SAC POUR PAIN
TRANCHÉ MARRON
TRANSPARENT -
120+50 X 450 MM**

SKU: 12512
[Voir le produit >](#)



**SAC POUR PAIN
TRANCHÉ ROUGE
TRANSPARENT -
160+50 X 600 MM**

SKU: 12516
[Voir le produit >](#)



**SAC
REGROUPEMENT
DE PAINS - 400 X
190 X 800 MM**

SKU: 12510
[Voir le produit >](#)



**VERRINE EN BOIS
AVEC PAPIER
CUISSON - 65 ML -
55 X 55 X 20 MM**

SKU: 29719
[Voir le produit >](#)

Catalogue PDF interactif, cliquez sur l'image pour accéder à la page web.